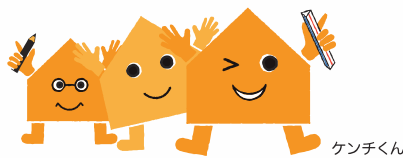




一般社団法人
東京都建築士事務所協会
Tokyo Association of Architectural Firms

東京都建築士事務所協会は、1948年設立。
建築主の利益の保護を図る法定団体です。



本部事務局

〒160-0022

東京都新宿区新宿 5-17-17 渡菱ビル 3階

TEL : 03-3203-2601 (代表) FAX : 03-3203-2602

E-mail : jimul@taaf.or.jp

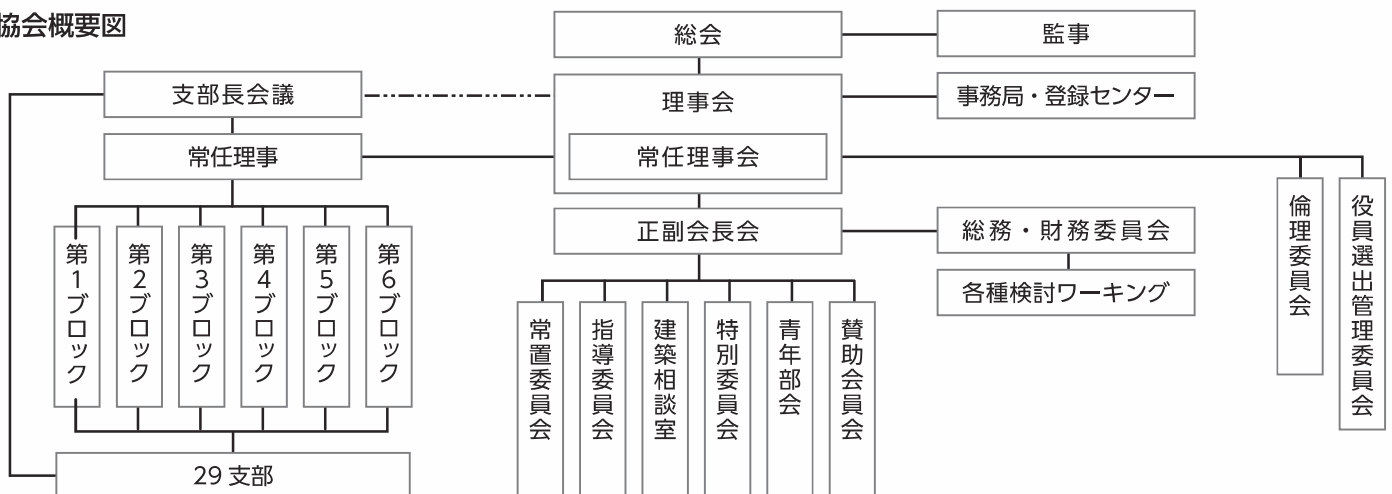
URL : <http://www.taaf.or.jp>



建築設計・工事監理などによろず相談受付中です。
貴方のご相談に専門委員が対応致します。要電話予約。
品川支部 電話 03-6426-8870

支部事業のご案内
品川区庁舎3階ホール等での住宅相談会
(日時等詳しくは品川区広報をご覧ください)
品川区に於ける木造住宅等耐震化促進協力事業他

協会概要図



第1ブロック：千代田・中央・港・新宿 支部
第2ブロック：文京・台東・北・荒川 支部
第3ブロック：品川・目黒・大田・渋谷・世田谷 支部

第4ブロック：中野・杉並・豊島・板橋・練馬 支部
第5ブロック：墨田・江東・葛飾・足立・江戸川 支部
第6ブロック：西多摩・八王子・町田・立川・南部・北部 支部

あなたに合った住まいづくりは「建築士事務所」にお任せください。

こだわりの家をつくりたい。

限りある予算を有効に使いたい。

暖房はエアコン？
それとも床暖房？

など

建築設計

素敵で快適な家を建てたい。



あなたの夢をかたちにします。

梁が細いような気がする？

断熱材は適量なの？

基礎にはちゃんと鉄筋が入っているの？

など

工事監理

設計通りになっているかな？



建築士があなたに代わって現場でチェックします。

耐震診断をしたい。

床が傾いてきたみたい。

トイレの壁に黒いカビがある。

など

メンテナンス

長く住みたいが少し痛んできた。



維持管理の相談を受けます。

こうした設計の仕事をするのが「建築士事務所」です。

住まいづくりのながれ

設計契約

建築設計

工事監理

メンテナンス

STEP 1

相談



あなたにピッタリな建築士事務所とのめぐりあい。夢をかたちにする第一歩になります。

STEP 2

計画



建築士事務所があなたの希望に沿った簡単な計画を作成します。内容に同意をいただいた後、契約を行います。

STEP 3

設計



あなたの夢の実現のために、より具体的な条件と方向性を探り、かたちにしていきます。

STEP 4

工事監理



工事が始まると各段階で工事内容をプロの目で厳しくチェックをしていきます。

STEP 5

引き渡し（完成）



すべての工事が適切に完了していることを確認し、いよいよ新しい住まいの生活が始まります。

STEP 6

日常相談



住まいが完成した後も建物維持のためのサポートをしていきます。

「建築士事務所」にお願いすると、どんなところがいいの？

ご家族全員の状況を理解しながら、将来のライフ設計も含めた住まいづくりを、あなたと一緒に考えていくのが「建築士」の大きな役割のひとつです。そして住まいが実現するまでのさまざまな業務を行います。

報酬を得て建築設計や工事監理を行う場合、「建築士事務所」の登録が必要になります。業務を着手する前に、建築士免許証を提示して、重要事項説明を行います。

「建築士事務所」はどんなふうを選べばいいの？

あなたに合った建築士は必ずいます。建築士（事務所）は、あなたの代理人でもあり、パートナーでもあります。あなたの財産を任せていることにもなりますので、信頼関係を築ける建築士事務所を見つけてください。お近くの「東京都建築士事務所協会」支部に所属する会員はあなたの期待に必ずお答えいたします。

「建築士事務所」にお願いすると、お金はどのくらいかかるの？

「建築設計料」は、基本設計（プランニング）と実施設計（設計図面）の作成に係わる諸費用です。建物の規模や用途・設計業務（標準業務）の内容等により設計料は異なります。また、「工事監理料」も同様に算出します。

「東京都建築士事務所協会」とは、どんなところなの？

東京都建築士事務所協会は、建築士事務所の業務の適正な運営と、建築主等の利益の保護を図り、公共の福祉の増進に寄与する法定団体です。

【主な業務】

- 耐震相談や建物の安全性などの相談業務
 - 建築士事務所に対する講習会の実施
 - 建築士事務所登録事務など
- その他、業務に必要な情報の提供や、行政への要望、地域社会に貢献する活動など、多様な事業も行っています。